



博物館チャレンジカード 1

小学校 年 組 名前

このカードの使い方

- このカードは入間市の自然について調べるためのものです。(「入間の自然」部屋)
- 展示を見たり、説明を読んだりして気づいたことや考えたことを書きましょう。
- わからないことがあったら博物館の人や先生にたずねましょう。
- えんぴつだけを使いましょう。

1 入間市の加治丘陵で見られる動物と植物の展示をよく見てください。他にもたくさんあります。気づいたことや考えたこと、新しく見つけたことを書きましょう。



フクロウ



タヌキ



ムササビ



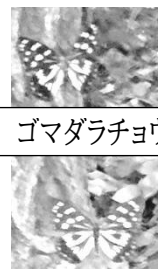
オオタカ

カッコウ



コゲラ

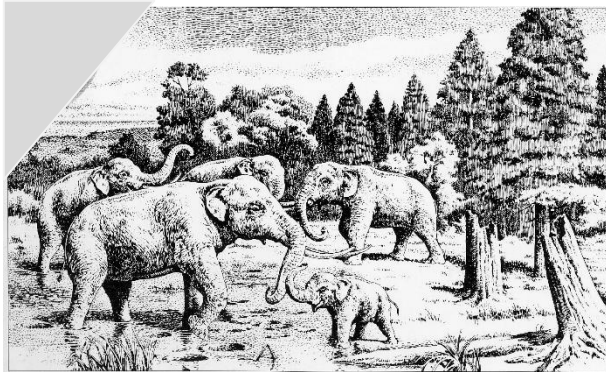
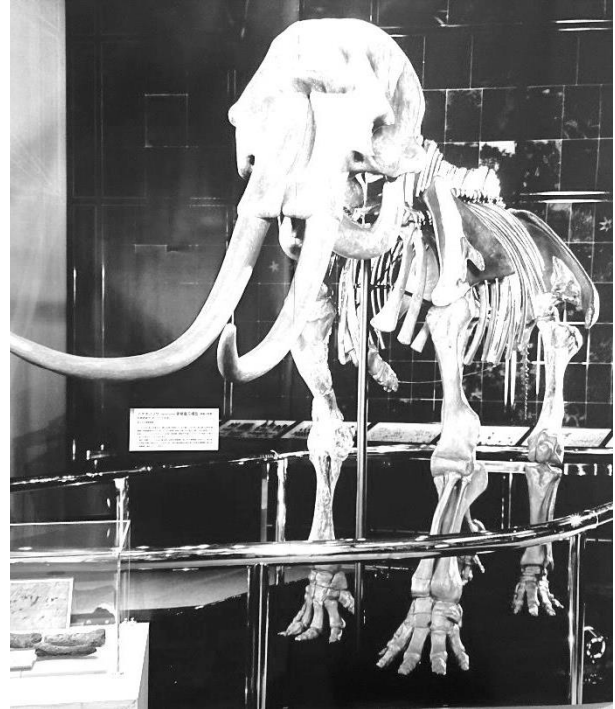
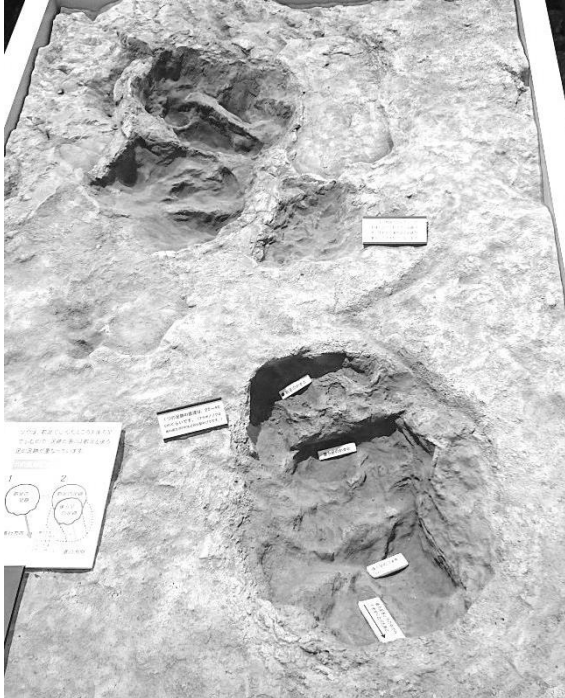
カブトムシ



ゴマダラチョウ

気づいたことや考えたこと、新しく見つけたこと

2 入間市で見つかった「アケボノゾウ」の足あとの展示です。よく見たり、説明をよく読んで、気づいたことや考えたこと、絵などをかいてみましょう。



せつめい

平成3年(1991年)10月に、西武地区の入間川の川底から、アケボノゾウの足あとが、やく100こ発見されました。

アケボノゾウが集団で生活していたと考えられています。

やく240万年前の足あとです。

気づいたことや考えたこと、絵など