



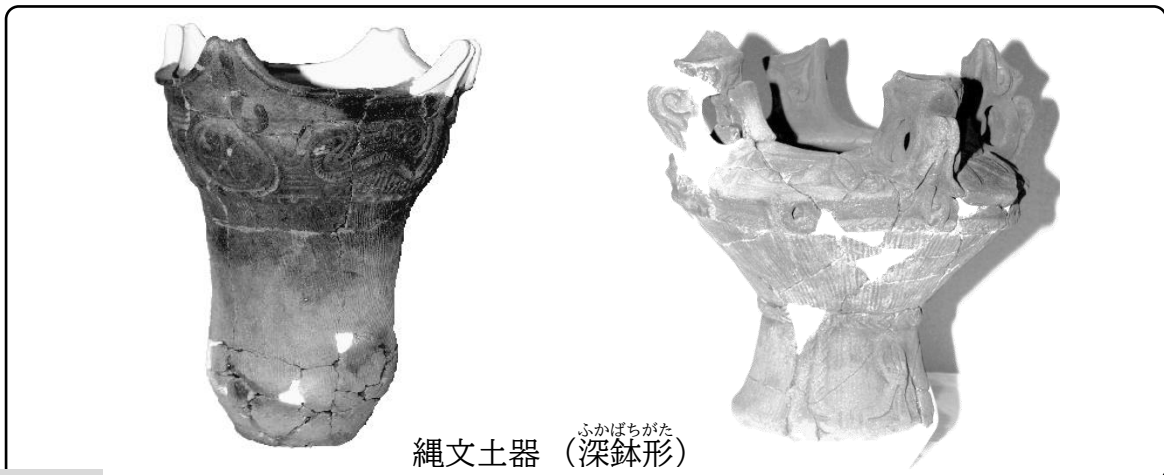
博物館チャレンジカード 2

小学校 年 組 名前

このカードの使い方

- このカードは歴史れきしの学習について調べるものです。(「入間の歴史」部屋)
- 展示を見たり、説明を読んだりして気づいたことや考えたことを書きましょう。
- わからないことがあったら博物館の人や先生にたずねましょう。
- えんぴつだけを用意しましょう。

- 1 下の写真のような土器じょうもんどきを縄文土器といいます。展示してある土器を見て、さわって、どんな特徴があるのか、気づいたことを書いてみましょう。



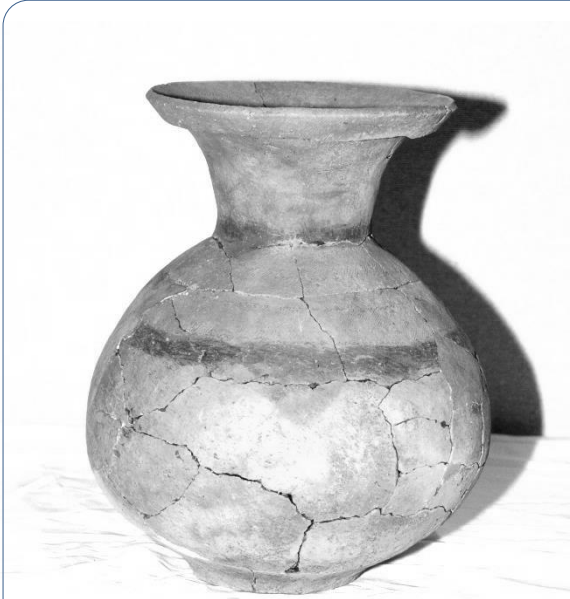
説明

縄文土器じょうもんどき

縄文土器は、食物を煮炊きするためや、木の実をたくわえるために作られました。
入間市内で多数発見されています。

気づいたこと、考えたこと、絵など

2 下の写真のような土器を弥生土器やよいどきといいます。展示してある土器を見て、どんな特徴があるのか、気づいたことを書いてみましょう。



弥生土器「壺つぼ」(貯蔵用ちよぞう)



弥生土器「台付甕だいつきかめ」(煮炊き用の鍋なべ)

説明

弥生土器

弥生土器は様々な使い方をされていました。

入間市内では発見されていません。富士見市立資料館からお借りしています。

気づいたこと、考えたこと、絵など